

ПРЕДСТАВИТЕЛЬ ЗАКАЗЧИКА ИЛИ УПОЛНОМОЧЕННОЙ ЗАКАЗЧИКОМ ОРГАНИЗАЦИИ

ДОЛЖНОСТЬ  
 ФАМИЛИЯ ИМЯ ОТЧЕСТВО  
 ЭЛЕКТРОННАЯ ПОЧТА  
 ТЕЛЕФОН / ФАКС


БЛАНК ЗАКАЗА №  (ОПРОСНЫЙ ЛИСТ)

ЛИСТ 1 ИЗ 6

ТЕХНИЧЕСКОЕ ЗАДАНИЕ НА ПРОЕКТИРОВАНИЕ  
 РЕЗЕРВУАРА В СООТВЕТСТВИИ С ПБ 03-605-03

- НУЖНОЕ ЗАЧЕРКНУТЬ

ЗАКАЗЧИК РЕЗЕРВУАРА  
 АДРЕС ЗАКАЗЧИКА  
 ПЛОЩАДКА СТРОИТЕЛЬСТВА  
 АДРЕС ПЛОЩАДКИ


НОМИНАЛЬНЫЙ ОБЪЕМ РЕЗЕРВУАРА  КУБ.М

ТИП РЕЗЕРВУАРА:  СО СТАЦИОНАРНОЙ КРЫШЕЙ БЕЗ ПОНТОНА  
 СО СТАЦИОНАРНОЙ КРЫШЕЙ С ПОНТОНОМ  
 С ПЛАВАЮЩЕЙ КРЫШЕЙ

ВНУТРЕННИЙ ДИАМЕТР СТЕНКИ  ММ; ВЫСОТА СТЕНКИ  ММ

КЛАСС ОТВЕТСТВЕННОСТИ РЕЗЕРВУАРА:  1 КЛАСС  2 КЛАСС  3 КЛАСС

СРОК СЛУЖБЫ РЕЗЕРВУАРА  ЛЕТ

ЭКСПЛУАТАЦИОННЫЕ ПАРАМЕТРЫ

- ХРАНИМЫЙ ПРОДУКТ
- ПЛОТНОСТЬ ХРАНИМОГО ПРОДУКТА  Т / КУБ.М
- РАБОЧИЙ УРОВЕНЬ НАЛИВА ХРАНИМОГО ПРОДУКТА  ММ
- МАКСИМАЛЬНАЯ ТЕМПЕРАТУРА ХРАНЕНИЯ ПРОДУКТА  °С
- ВНУТРЕННЕЕ ИЗБЫТОЧНОЕ ДАВЛЕНИЕ В РЕЗЕРВУАРЕ  КПА
- ОТНОСИТЕЛЬНЫЙ ВАКУУМ В РЕЗЕРВУАРЕ  КПА
- ПРОИЗВОДИТЕЛЬНОСТЬ ПРИЕМА / РАЗДАЧИ ПРОДУКТА  КУБ. М / ЧАС
- ОБОРАЧИВАЕМОСТЬ ХРАНИМОГО ПРОДУКТА  ЦИКЛОВ В ГОД
- ТЕМПЕРАТУРА НАИБОЛЕЕ ХОЛОДНЫХ СУТОК С ОБЕСП. 0.98 ПО СНиП 23-01-99  °С
- СНЕГОВАЯ НАГРУЗКА  КПА
- ВЕТРОВАЯ НАГРУЗКА  КПА
- СЕЙСМИЧНОСТЬ ПЛОЩАДКИ СТРОИТЕЛЬСТВА  БАЛЛОВ
- ТЕПЛОИЗОЛЯЦИЯ СТЕНКИ:  ДА,  ММ  НЕТ
- ТЕПЛОИЗОЛЯЦИЯ КРЫШИ:  ДА,  ММ  НЕТ

КОНСТРУКТИВНО - ТЕХНОЛОГИЧЕСКИЕ ДАННЫЕ

- СТЕНКА:  РУЛОННАЯ  ПОЛИСТОВАЯ  
 ПРИПУСК НА КОРРОЗИЮ:  ДА,  ММ  НЕТ
- ДНИЩЕ:  РУЛОННОЕ  ПОЛИСТОВОЕ  
 УКЛОН:  НАРУЖУ  ВНУТРЬ  НЕТ  
 ПРИПУСК НА КОРРОЗИЮ:  ДА,  ММ  НЕТ
- СТАЦИОНАРНАЯ КРЫША:  КОНИЧЕСКАЯ ОБОЛОЧКА  СФЕРИЧЕСКАЯ ОБОЛОЧКА  
 КОНИЧЕСКАЯ КАРКАСНАЯ  СФЕРИЧЕСКАЯ КАРКАСНАЯ  
 КОНИЧЕСКАЯ ЩИТОВАЯ  СФЕРИЧЕСКАЯ ЩИТОВАЯ  
 ПРИПУСК НА КОРРОЗИЮ:  ДА,  ММ  НЕТ
- ПЛАВАЮЩАЯ КРЫША:  ОДНОДЕЧНАЯ  ДВУДЕЧНАЯ  
 ПРИПУСК НА КОРРОЗИЮ:  ДА,  ММ  НЕТ
- ЛЕСТНИЦА:  КОЛЬЦЕВАЯ (ВИНТОВАЯ)  ШАХТНАЯ
- ПОНТОН:  РУЛОННЫЙ  ЩИТОВОЙ  НА ПОПЛАВКАХ (АЛЮМИНИЕВЫЙ)

ПРЕДСТАВИТЕЛЬ ЗАКАЗЧИКА ИЛИ УПОЛНОМОЧЕННОЙ ЗАКАЗЧИКОМ ОРГАНИЗАЦИИ:

--

ДОЛЖНОСТЬ, Ф.И.О., ПОДПИСЬ, ДАТА

БЛАНК ЗАКАЗА №  (ОПРОСНЫЙ ЛИСТ)

ЛИСТ 2 ИЗ 6

### ЛЮКИ И ПАТРУБКИ

(МОГУТ БЫТЬ ЗАДАНЫ В ВИДЕ СПЕЦИФИКАЦИИ - СМ. ПРИЛОЖЕНИЕ)

1. ЛЮКИ - ЛАЗЫ В СТЕНКЕ : Д<sub>y</sub>600 В ПЕРВОМ ПОЯСЕ СТЕНКИ  ШТ.  
 Д<sub>y</sub>800 В ПЕРВОМ ПОЯСЕ СТЕНКИ  ШТ.  
 600 x 900 В ПЕРВОМ ПОЯСЕ СТЕНКИ  ШТ.  
 Д<sub>y</sub>600 В ТРЕТЬЕМ ПОЯСЕ СТЕНКИ  ШТ.

2. ПАТРУБКИ ПРИЕМА / РАЗДАЧИ :

УСЛ. ПРОХОД (ММ)	УСЛ. ДАВЛ. (МПА)	ТИПА "S"	ТИПА "D"	ТИПА "F"
100	1.6	<input type="text"/> ШТ.	<input type="text"/> ШТ.	<input type="text"/> ШТ.
150	1.6	<input type="text"/> ШТ.	<input type="text"/> ШТ.	<input type="text"/> ШТ.
200	1.6	<input type="text"/> ШТ.	<input type="text"/> ШТ.	<input type="text"/> ШТ.
250	1.6	<input type="text"/> ШТ.	<input type="text"/> ШТ.	<input type="text"/> ШТ.
400	1.6	<input type="text"/> ШТ.	<input type="text"/> ШТ.	<input type="text"/> ШТ.
600	1.6	<input type="text"/> ШТ.	<input type="text"/> ШТ.	<input type="text"/> ШТ.
700	1.6	<input type="text"/> ШТ.	<input type="text"/> ШТ.	<input type="text"/> ШТ.

3. ПАТРУБКИ ЗАЧИСТКИ : Д<sub>y</sub>100  ШТ. Д<sub>y</sub>150  ШТ. Д<sub>y</sub>200  ШТ.

4. ЛЮКИ В КРЫШЕ : Д<sub>y</sub>500  ШТ. Д<sub>y</sub>600  ШТ. Д<sub>y</sub>1000  ШТ.

5. ПАТРУБКИ В КРЫШЕ :

УСЛ. ПРОХОД (ММ)	УСЛ. ДАВЛ.(МПА)	МОНТАЖНЫЕ	ВЕНТИЛЯЦИОННЫЕ
100	0.25	<input type="text"/> ШТ.	<input type="text"/> ШТ.
150	0.25	<input type="text"/> ШТ.	<input type="text"/> ШТ.
200	0.25	<input type="text"/> ШТ.	<input type="text"/> ШТ.
250	0.25	<input type="text"/> ШТ.	<input type="text"/> ШТ.
350	0.25	<input type="text"/> ШТ.	<input type="text"/> ШТ.
500	0.25	<input type="text"/> ШТ.	<input type="text"/> ШТ.

### КОМПЛЕКТУЮЩИЕ КОНСТРУКЦИИ

1. МОЛНИЕПРИЕМНИКИ :  ДА, ВЫСОТОЙ  ММ  ШТ.  НЕТ
2. КРЕПЛЕНИЕ ЗАЗЕМЛЕНИЯ :  ДА,  ШТ.  НЕТ
3. КОНСТРУКЦИИ ДЛЯ ПЕНОГЕНЕРАТОРОВ :  ДА, ТИПА ,  ШТ.  НЕТ
4. КРОНШТЕЙНЫ ТРУБОПРОВОДОВ ОРОШЕНИЯ :  ДА  НЕТ
5. КРОНШТЕЙН УРОВНЕМЕРА УДУ-10 :  ДА  НЕТ
6. ЗУМПФ ЗАЧИСТКИ :  ДА, ДЛЯ ТРУБЫ ДИАМЕТРОМ  ММ  НЕТ
7. ПРИДОННЫЙ ОЧИСТНОЙ ЛЮК :  600 x 600  900 x 1200  НЕТ

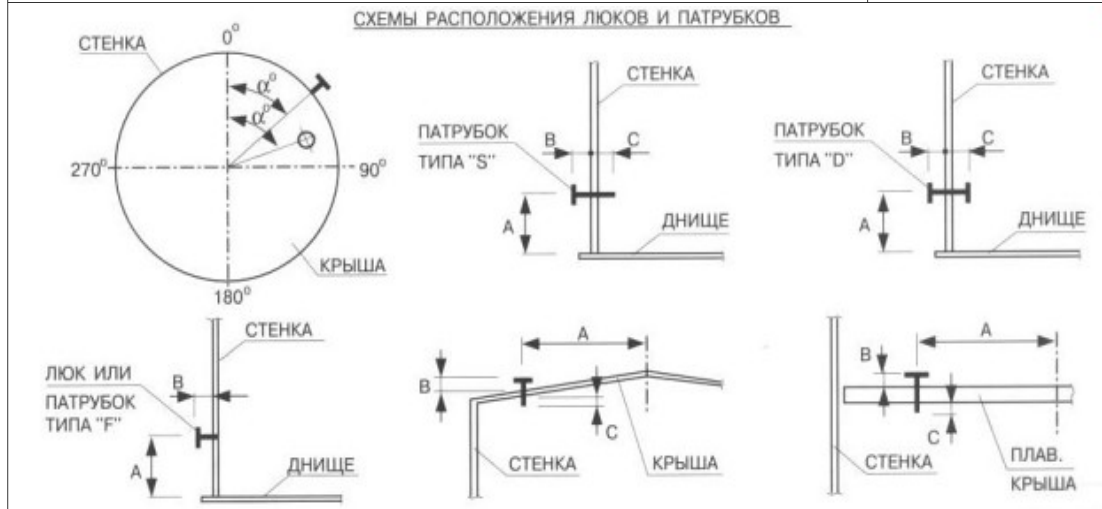
### ОСОБЫЕ УСЛОВИЯ И ДОПОЛНИТЕЛЬНЫЕ ТРЕБОВАНИЯ

ПРЕДСТАВИТЕЛЬ ЗАКАЗЧИКА ИЛИ УПОЛНОМОЧЕННОЙ ЗАКАЗЧИКОМ ОРГАНИЗАЦИИ :

ДОЛЖНОСТЬ, Ф.И.О., ПОДПИСЬ, ДАТА

БЛАНК ЗАКАЗА №  (ПРИЛОЖЕНИЕ)

ЛИСТ 3 ИЗ 6



## СПЕЦИФИКАЦИЯ ЛЮКОВ И ПАТРУБКОВ

№ П/П	НАЗНАЧЕНИЕ	УСЛОВНЫЙ ПРОХОД, ММ	УСЛОВ. ДАВЛ., МПа	ТИП ПАТРУБКА ("S", "D", "F")	РАСПОЛОЖЕНИЕ			ПРИМЕЧАНИЯ	
					$\alpha^\circ$	A ММ	B ММ		C ММ
1	2	3	4	5	6	7	8	9	10
	ЛЮКИ И ПАТРУБКИ В СТЕНКЕ								
1									
2									
3									
4									
5									
6									
7									
8									
9									
	ЛЮКИ И ПАТРУБКИ В КРЫШЕ								
1									
2									
3									
4									
5									
6									
7									
8									
9									

## ПРИМЕЧАНИЯ:

- ПАТРУБКИ ПРИНИМАЮТСЯ С ФЛАНЦАМИ ПО ГОСТ 12820, ИСПОЛНЕНИЕ 1 ПО ГОСТ 12815, НА УСЛОВНОЕ ДАВЛЕНИЕ  $P_U = 1.6$  МПа для патрубков в стенке и  $P_U = 0.25$  МПа для патрубков в крыше, ЕСЛИ ИНОЕ НЕ ОГОВОРЕНО В СТОЛБЦАХ 4 И 10 СПЕЦИФИКАЦИИ.
- РАСПОЛОЖЕНИЕ ЛЮКОВ И ПАТРУБКОВ В ПЛАНЕ (УГОЛ  $\alpha^\circ$ ) И ПО ВЫСОТЕ (РАЗМЕР A) МОЖЕТ БЫТЬ ИЗМЕНЕНО РАЗРАБОТЧИКОМ ПРОЕКТА НА МИНИМАЛЬНО ВОЗМОЖНУЮ ВЕЛИЧИНУ, ЧТОБЫ ВЫПОЛНИЛИСЬ ТРЕБОВАНИЯ ПО РАССТОЯНИЯМ МЕЖДУ ШВАМИ ПРИВАРКИ ВРЕЗОК И ШВАМИ СТЕНКИ.
- В СЛУЧАЕ ОТСУТСТВИЯ В СПЕЦИФИКАЦИИ ДАННЫХ ПО РАСПОЛОЖЕНИЮ (СТОЛБЦЫ 6...9), СТОЛБЕЦ 6 ( $\alpha^\circ$ ) РАЗРАБОТЧИКОМ ПРОЕКТА ЗАПОЛНЯТЬСЯ НЕ БУДЕТ, А СТОЛБЦЫ 7...9 (РАЗМЕРЫ A, B, C) БУДУТ ЗАПОЛНЕНЫ ПО МИНИМАЛЬНЫМ КОНСТРУКТИВНЫМ ТРЕБОВАНИЯМ.

ПРЕДСТАВИТЕЛЬ ЗАКАЗЧИКА ИЛИ УПОЛНОМОЧЕННОЙ ЗАКАЗЧИКОМ ОРГАНИЗАЦИИ:

ДОЛЖНОСТЬ, Ф.И.О., ПОДПИСЬ, ДАТА

## СОСТАВ ТЕХНОЛОГИЧЕСКОГО ОБОРУДОВАНИЯ

ЛИСТ 4 ИЗ 6

**КЛАПАН ДЫХАТЕЛЬНЫЙ**

КДС-1500/150	<input type="text"/>	шт.	КДС-1500/200	<input type="text"/>	шт.
КДС-1500/250	<input type="text"/>	шт.	КДС-1500/350	<input type="text"/>	шт.
КДС-1500/500	<input type="text"/>	шт.	КДС-3000/250	<input type="text"/>	шт.
КДС-3000/350	<input type="text"/>	шт.	КДС-3000/500	<input type="text"/>	шт.
КДС-1500(3000) из нержавеющей стали	<input type="text"/>	шт.	Отражатель дисковый для КДС (ОТР)	<input type="text"/>	шт.

**КЛАПАН ДЫХАТЕЛЬНЫЙ МЕХАНИЧЕСКИЙ**

КДМ-50	<input type="text"/>	шт.	КДМ-50М	<input type="text"/>	шт.
КДМ-200/50	<input type="text"/>	шт.	КДМ-200/100	<input type="text"/>	шт.
КДМ-200/150	<input type="text"/>	шт.	КДМ-200/200	<input type="text"/>	шт.
КДМ-200/250	<input type="text"/>	шт.			

**СОВМЕЩЕННЫЙ МЕХАНИЧЕСКИЙ ДЫХАТЕЛЬНЫЙ КЛАПАН**

СМДК-50 АА	<input type="text"/>	шт.	СМДК-50 АА с ОП-50 АА Н	<input type="text"/>	шт.
СМДК-100 АА	<input type="text"/>	шт.	СМДК-150	<input type="text"/>	шт.
СМДК-200	<input type="text"/>	шт.	СМДК-250	<input type="text"/>	шт.

**КЛАПАН ПРЕДОХРАНИТЕЛЬНЫЙ ГИДРАВЛИЧЕСКИЙ**

КПГ-100	<input type="text"/>	шт.	КПГ-150	<input type="text"/>	шт.
КПГ-200	<input type="text"/>	шт.	КПГ-250	<input type="text"/>	шт.
КПГ-350	<input type="text"/>	шт.			

**НЕЗАМЕРЗАЮЩИЙ ДЫХАТЕЛЬНЫЙ КЛАПАН МЕХАНИЧЕСКИЙ**

НДКМ-100	<input type="text"/>	шт.	НДКМ-150	<input type="text"/>	шт.
НДКМ-200	<input type="text"/>	шт.	НДКМ-250	<input type="text"/>	шт.

**КЛАПАН ДЫХАТЕЛЬНЫЙ ЗАКРЫТОГО ТИПА**

КДЗТ-50	<input type="text"/>	шт.	КДЗТ-100	<input type="text"/>	шт.
КДЗТ-150	<input type="text"/>	шт.			

**КРАНЫ СИФОННЫЕ**

КС-50	<input type="text"/>	шт.	КС-80	<input type="text"/>	шт.
КС-50 К с клин.задвижкой	<input type="text"/>	шт.	КС-80 К с клин.задвижкой	<input type="text"/>	шт.
КС-80 СС	<input type="text"/>	шт.			

**ПАТРУБОК ЗАМЕРНОГО ЛЮКА**

ПЗЛ-50	<input type="text"/>	шт.	ПЗЛ-150	<input type="text"/>	шт.
--------	----------------------	-----	---------	----------------------	-----

**ЛЮКИ ЗАМЕРНЫЕ**

ЛЗ-80	<input type="text"/>	шт.	ЛЗ-150	<input type="text"/>	шт.
Люк-лаз ЛЛ-600	<input type="text"/>	шт.	Люк-лаз ЛЛ-500	<input type="text"/>	шт.
Люк световой ЛС-500	<input type="text"/>	шт.	Люк-лаз овальный ЛЛ-600x900	<input type="text"/>	шт.

**МЕХАНИЗМЫ УПРАВЛЕНИЯ ХЛОПУШКОЙ**

верхний МУВ-80 (для ХП-80)	<input type="text"/>	шт.	верхний МУВ-250 (для ХП 150-250)	<input type="text"/>	шт.
верхний МУВ-400 для ХП -300,400	<input type="text"/>	шт.	боковой МУ-1(для ХП 80-250)	<input type="text"/>	шт.
Клапан донный с механизмом управления КМУ-80, 150 (с любым сечением)	<input type="text"/>	шт.	Клапан донный с механизмом управления КМУ-80,150 химкоррозестойкий	<input type="text"/>	шт.
с электроприводом МУ-2	<input type="text"/>	шт.	Клапан - захлопка КЗ-150	<input type="text"/>	шт.

## СОСТАВ ТЕХНОЛОГИЧЕСКОГО ОБОРУДОВАНИЯ

ЛИСТ 5 ИЗ 6

**ОГНЕВЫЕ ПРЕГРАДИТЕЛИ**

ОП-50АА	<input type="text"/>	шт.	ОП-50АА Н	<input type="text"/>	шт.
ОП-80АА Н	<input type="text"/>	шт.	ПОЖ-80	<input type="text"/>	шт.
ОП-100АА	<input type="text"/>	шт.	ОП-100ААН	<input type="text"/>	шт.
ОП-150ААН	<input type="text"/>	шт.	ОП-200ААН	<input type="text"/>	шт.
ОП-250ААН	<input type="text"/>	шт.	ОП-300 ААН	<input type="text"/>	шт.
ОП-350ААН	<input type="text"/>	шт.	ОП-500ААН	<input type="text"/>	шт.

**ПАТРУБКИ ПРИЕМО-РАЗДАТОЧНЫЕ**

ППР-80	<input type="text"/>	шт.	ППР-100	<input type="text"/>	шт.
ППР-150	<input type="text"/>	шт.	ППР-200	<input type="text"/>	шт.
ППР-250	<input type="text"/>	шт.	ППР-300	<input type="text"/>	шт.
ППР-350	<input type="text"/>	шт.	ППР-400	<input type="text"/>	шт.
ППР-500	<input type="text"/>	шт.	ППР-600	<input type="text"/>	шт.

**ПАТРУБКИ ВЕНТИЛЯЦИОННЫЕ**

ПВ-80	<input type="text"/>	шт.	ПВ-100	<input type="text"/>	шт.
ПВ-150	<input type="text"/>	шт.	ПВ-200	<input type="text"/>	шт.
ПВ-250	<input type="text"/>	шт.	ПВ-300	<input type="text"/>	шт.
ПВ-350	<input type="text"/>	шт.	ПВ-400	<input type="text"/>	шт.
ПВ-500	<input type="text"/>	шт.	ПВ-700 (1000)	<input type="text"/>	шт.

**ПРОБООТБОРНИК СЕКЦИОННЫЙ**

ПСР-3 или органного типа, ПСРП, СС	<input type="text"/>	шт.	ПСР-4 или органного типа, ПСРП, СС	<input type="text"/>	шт.
ПСР-5 или органного типа, ПСРП, СС	<input type="text"/>	шт.	ПСР-6 или органного типа, ПСРП, СС	<input type="text"/>	шт.
ПСР-7 или органного типа, ПСРП, СС	<input type="text"/>	шт.	ПСР-9 или органного типа, ПСРП, СС	<input type="text"/>	шт.
ПСР-11 или органного типа, ПСРП, СС	<input type="text"/>	шт.	ПСР-13 или органного типа, ПСРП, СС	<input type="text"/>	шт.
ПСР-15 или органного типа, ПСРП, СС	<input type="text"/>	шт.	ПСР-17 или органного типа, ПСРП, СС	<input type="text"/>	шт.
ПСР-18 или органного типа, ПСРП, СС	<input type="text"/>	шт.			

**ПРИЕМО-РАЗДАТОЧНОЕ УСТРОЙСТВО**

	под элек. привод заказчика		с ручным приводом		с элек. приводом (АУМА)	
ПРУ-100	<input type="text"/>	шт.	<input type="text"/>	шт.	<input type="text"/>	шт.
ПРУ-150	<input type="text"/>	шт.	<input type="text"/>	шт.	<input type="text"/>	шт.
ПРУ-200	<input type="text"/>	шт.	<input type="text"/>	шт.	<input type="text"/>	шт.
ПРУ-250	<input type="text"/>	шт.	<input type="text"/>	шт.	<input type="text"/>	шт.
ПРУ-300	<input type="text"/>	шт.	<input type="text"/>	шт.	<input type="text"/>	шт.
ПРУ-350	<input type="text"/>	шт.	<input type="text"/>	шт.	<input type="text"/>	шт.
ПРУ-400	<input type="text"/>	шт.	<input type="text"/>	шт.	<input type="text"/>	шт.
ПРУ-500	<input type="text"/>	шт.	<input type="text"/>	шт.	<input type="text"/>	шт.
ПРУ-600	<input type="text"/>	шт.	<input type="text"/>	шт.	<input type="text"/>	шт.
ПРУ-700	<input type="text"/>	шт.	<input type="text"/>	шт.	<input type="text"/>	шт.
ПРУ-800-1200	<input type="text"/>	шт.	<input type="text"/>	шт.	<input type="text"/>	шт.
ПРУ 100 - 1200 СС	<input type="text"/>	шт.	<input type="text"/>	шт.	<input type="text"/>	шт.
ПРУ 100-1200 с задвижкой внутри резерв-ра	<input type="text"/>	шт.	<input type="text"/>	шт.	<input type="text"/>	шт.

СОСТАВ ТЕХНОЛОГИЧЕСКОГО ОБОРУДОВАНИЯ

ЛИСТ 6 ИЗ 6

**ПЛАВАЮЩЕЕ ЗАБОРНОЕ УСТРОЙСТВО**

ПЗУ-80 (ТПП,ПУВ-80)	<input type="text"/>	шт.	ПЗУ-100 (ТПП,ПУВ-100)	<input type="text"/>	шт.
ПЗУ-150 (ТПП,ПУВ-150)	<input type="text"/>	шт.	ПЗУ-200 (ТПП, ПУВ-200)	<input type="text"/>	шт.
ПЗУ-250 (ТПП, ПУВ-250)	<input type="text"/>	шт.	ПЗУ-350 (ТПП, ПУВ-350)	<input type="text"/>	шт.
ПЗУ-500 (ТПП, ПУВ-500)	<input type="text"/>	шт.			

**ГЕНЕРАТОР ПЕНЫ СРЕДНЕЙ КРАТНОСТИ**

ГПСС-600	<input type="text"/>	шт.	ГПСС-2000	<input type="text"/>	шт.
----------	----------------------	-----	-----------	----------------------	-----

**ХЛОПУШКИ**

ХП-80	<input type="text"/>	шт.	ХП-100	<input type="text"/>	шт.
ХП-150	<input type="text"/>	шт.	ХП-200	<input type="text"/>	шт.
ХП-250	<input type="text"/>	шт.	ХП-300	<input type="text"/>	шт.
ХП-400	<input type="text"/>	шт.	ХП-500	<input type="text"/>	шт.
ХП-600	<input type="text"/>	шт.	с электроприводом ЭХ-700	<input type="text"/>	шт.

**ШАРНИРЫ ЧУГУННЫЕ**

Шарнир чугунный ШЧ-150	<input type="text"/>	шт.	Шарнир чугунный ШЧ-250	<input type="text"/>	шт.
Шарнир чугунный ШЧ-350	<input type="text"/>	шт.	Шарнир чугунный ШЧ-400	<input type="text"/>	шт.
Шарнир чугунный ШЧ-500	<input type="text"/>	шт.	Шарнир алюминиевый ША 80-500	<input type="text"/>	шт.

**ТРУБЫ ПОДЪЕМНЫЕ**

Труба подъемная ТП-150	<input type="text"/>	шт.	Труба подъемная ТП-250	<input type="text"/>	шт.
Труба подъемная ТП-350	<input type="text"/>	шт.	Труба подъемная ТП-400	<input type="text"/>	шт.
Блок роликовый БР	<input type="text"/>	шт.			

**ПАТРУБОК ЗАЧИСТНОЙ**

ПЗ-80	<input type="text"/>	шт.	ПЗ-100	<input type="text"/>	шт.
ПЗ-150	<input type="text"/>	шт.	ПЗ-200	<input type="text"/>	шт.
ПЗ-250	<input type="text"/>	шт.	ПЗ-300	<input type="text"/>	шт.

**ПАТРУБОК МОНТАЖНЫЙ**

ПМ-50	<input type="text"/>	шт.	ПМ-80	<input type="text"/>	шт.
ПМ-100	<input type="text"/>	шт.	ПМ-150	<input type="text"/>	шт.
ПМ-200	<input type="text"/>	шт.	ПМ-250	<input type="text"/>	шт.
ПМ-300	<input type="text"/>	шт.	ПМ-350	<input type="text"/>	шт.
ПМ-500	<input type="text"/>	шт.			